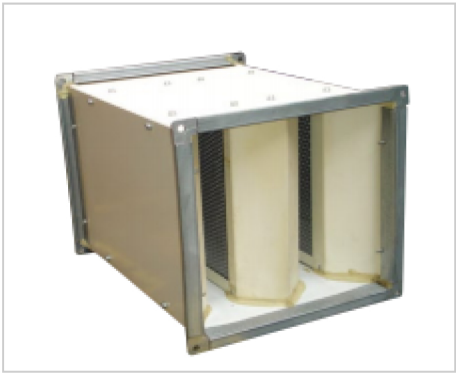


소음기

사각소음기

제품의 용도

- 닥트,발전기,첼,냉각탑,사각소음기 제작



모델표시방법

RSC - [폭] x [높이] x [길이]

명칭

소음기 폭(mm)

소음기 높이(m/m)

소음기 길이(m/m)

단면상세도

스프링타부위 "ㄷ"자 보강

두께 : 0.8T 아연도강판

간격 : 700mm이하

갈바륨 OR. 아연도타공판(0.8'x#5x8')

GLASS CLOTH(#118)

GLASS WOOL(48kg/m³)

GLASS CLOTH(#118)

갈바륨 OR. 아연도강판(0.8'~1.2')

소음기 형식 및 종량제

길이 (mm)	폭(W)높이(H) (mm)	150 300	150 600	150 900	300 300	300 450	300 600	300 750	300 900	300 1050	300 1200	600 450	600 600	600 750	600 900	600 1050	600 1200
900	중량(kg)	11	18	25	17	22	26	31	37	42	47	36	43	51	59	66	74
1200	중량(kg)	15	25	34	22	29	35	42	50	56	63	48	58	69	80	90	101
1500	중량(kg)	20	32	44	28	37	45	54	63	71	79	61	74	87	102	115	128
1800	중량(kg)	24	38	52	33	44	54	64	75	95	96	73	89	104	123	139	154
2100	중량(kg)	28	44	61	39	51	63	75	88	100	113	85	104	122	144	163	181
2400	중량(kg)	31	50	69	44	60	71	85	100	113	128	97	118	139	163	184	205
2700	중량(kg)	35	56	77	50	69	80	95	112	126	143	109	132	156	183	206	229
3000	중량(kg)	39	62	85	56	78	89	106	125	140	158	121	147	173	203	228	253

삽입손실(Insertion Loss)

소음기 길이(mm)	중심주파수(Hz)	1	2	3	4	5	6	7	8
		63	152	250	500	1000	2000	4000	8000
	입구풍속(m/s)	삽입손실(dB)							
9W (900mm)	-25	7	9	11	16	25	18	13	7
	-10	5	6	10	15	25	19	13	8
	+10	4	5	9	14	23	24	14	10
	+25	3	4	7	12	21	25	16	12
12W (1200mm)	-25	8	10	13	20	28	25	15	8
	-10	6	7	12	19	28	26	15	9
	+10	5	6	11	17	26	31	17	12
	+25	4	5	9	15	24	32	18	13
15W (1500mm)	-25	9	11	15	24	31	32	17	10
	-10	7	8	14	23	31	33	17	11
	+10	6	7	13	21	29	39	20	14
	+25	5	6	11	19	27	39	20	15
18W (1800mm)	-25	10	14	17	27	37	36	20	12
	-10	7	11	16	26	37	37	20	13
	+10	7	10	15	24	34	43	23	16
	+25	6	7	13	23	32	43	23	17
21W (2100mm)	-25	14	17	20	31	43	40	24	14
	-10	11	14	19	30	43	41	24	15
	+10	10	13	18	28	40	47	26	18
	+25	7	9	16	27	38	47	27	19
24W (2400mm)	-25	17	18	22	34	45	43	27	16
	-10	14	15	21	33	45	44	27	17
	+10	13	14	20	31	42	48	29	20
	+25	9	10	18	30	41	48	30	21
27W (2700mm)	-25	20	20	24	37	47	43	27	16
	-10	17	17	23	36	47	44	27	17
	+10	16	16	22	34	45	49	29	20
	+25	12	12	20	34	44	39	30	21
30W (3000mm)	-25	22	22	27	41	50	50	34	20
	-10	19	19	26	40	49	50	34	21
	+10	18	18	25	38	48	50	35	24
	+25	14	14	23	38	47	50	37	25