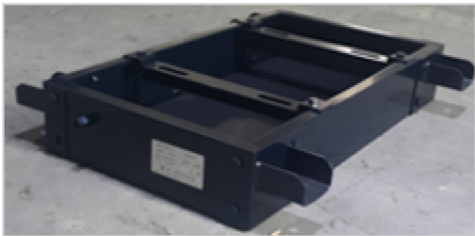


# 방진스프링

## 펌프 방진 가대 SMS-150F



### 제품의 용도

- 펌프, 공조기, 송풍기, 혼합기, 분쇄기 방진

## 펌프 방진 가대 SMS-150B



### 제품의 용도

- 양흡입펌프 방진
- 대용량 산업용 장비 방진

### 방진가대 설치법

- 기초 콘크리트에 방진가대를 안착시킨다.
- 기초 콘크리트에 스프링 마운트를 교착시킨다.
- 스프링 마운트가 부가 하중을 받지 않도록 기초 콘크리트와 방진가대 사이에 임시 지지대를 설치한다.(각목등 기타 지지대)
- 방진가대위에 장비를 안착시킨 후 앵카볼트를 결합한다.
- 콘크리트를 타설한다.
- 콘크리트가 완전히 양생된 후 설치하고자 하는 장비가 펌프인 경우 후렉시블 콘넥터를 이용하여 배관한다.
- 배관이 끝난 후 임시 지지대를 제거하고 스프링마운트로서 수평을 조절한다.

### 방진가대 설치시 유의사항

- 순환펌프(단단 볼류트)일 경우는 SUCTION측 ELBOW SUPPORT를 반드시 방진가대 위에 지지해야 하고 양흡입펌프일 경우에는 SUCTION 및 DISCHARGE양쪽 모두 방진가대 위에 지지되어야 한다.
- 펌프에 연결되는 배관이 상부 라인은 스프링 행거로써 지지대여야한다.
- 제품 사이즈는 구매자의 자료에 따라 당사에서 선정한다.
- 제품 사이즈는 설치하는 공간넵 따라 임의 변경될 수 있으므로 당사에 문의바랍니다.